

LDN-H 83 2100LM D200 DALI

Artikelnummer: 1672502125 EAN-code: 8715182141107



Productinformatie



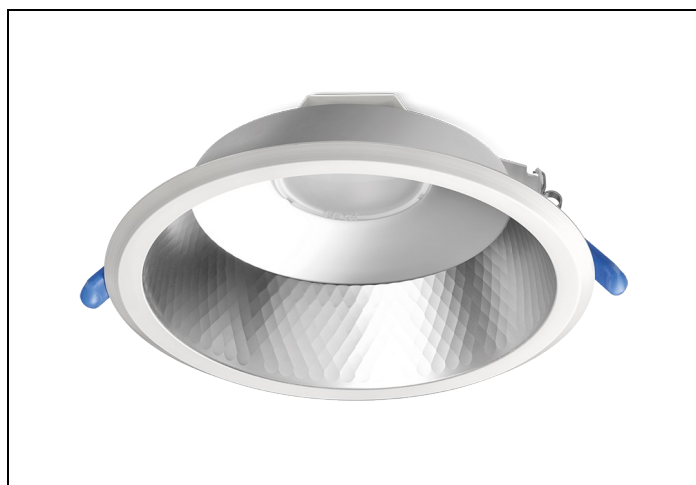
Huis en reflector

Hoogglans aluminium, binnenzijde reflector gefacetteerd hoogglans aluminium. Gladde witte buitenrand geïntegreerd in reflector.

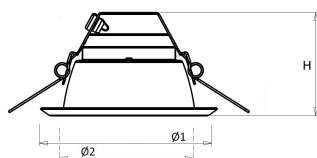
Voorzien van geïntegreerde led, standaard in 3000K en 4000K en montageveren.
Inclusief driver en gemonteerd snoer 1,9 m met steker.

Voor renovatieprojecten zijn voor de D150 en D200 uitvoeringen [verloopringen](#) beschikbaar.

Norton armaturen zijn verkrijgbaar via de elektrotechnische en verlichtingsgroothandel.



| Lumen | Ø1 | Ø2 | H | Inbouwhoogte | Constance |
|-------|-----|-----|-----|--------------|-----------|
| 2200 | 233 | 205 | 103 | 123 | max. |



Gerelateerde artikelen

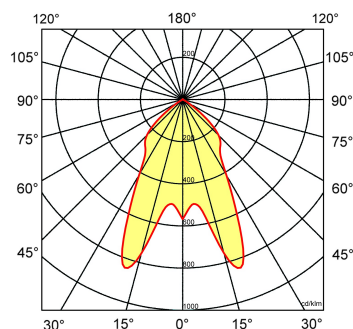
Artikelnummer Omschrijving

9121450 VERLOOPRING DL/LDN/EDW D205-270 WIT

Toepassingsgebieden

- kantoorgebouw
- zorg
- scholen
- retail
- horeca
- entertainment
- woning(bouw)

Lichtdiagram



Technische specificaties

| | |
|---|------------------------|
| Artikelklasse | Spots |
| Serie | LDN-H |
| Soort verlichtingsarmatuur | Downlight |
| Geschikt voor opbouwmontage | Nee |
| Geschikt voor inbouwmontage | Ja |
| Geschikt voor plafondmontage | Ja |
| Geschikt voor pendelophanging | Nee |
| Geschikt voor truss montage | Nee |
| Geschikt voor voetstuk-/vloermontage | Nee |
| Geschikt voor stroomrailmontage | Nee |
| Geschikt voor klemmontage | Nee |
| Geschikt voor laagspannings-kabelsysteem | Nee |
| Verstelbaarheid | Niet verstelbaar |
| Lamptype | LED niet uitwisselbaar |
| Kleurtemperatuur (K) | 3000 tot 3000 |
| Met lichtbron | Ja |
| Geschikt voor aantal lichtbronnen | 1 |
| Lamphouder | Geen |
| Nom. levensduur L80/B10 bij 25 °C (h) | 50000 |
| Nom. omgevingstemperatuur volgens IEC62722-2-1 (°C) | 10 tot 40 |
| Max. systeemvermogen (W) | 20 |
| Lichtstroom (lm) | 2200 tot 2200 |
| Lichtstroom 1 (lm) | 2200 |
| Vermogensfactor | 0.95 |
| Effectieve lichtstroom volgens IEC 62722-2-1 (lm) | 2200 |
| Specifieke lichtstroom armatuur (lm/W) | 110 |
| Lichtkleur | Wit |
| Geschikt voor wandmontage | Nee |
| Kleurweergave-index | 80-89 |
| Kleur consistentie (McAdam ellips) | SDCM3 |

| | |
|---|-----------------------------|
| Hoogte/diepte (mm) | 103 |
| Buitendiameter (mm) | 233 |
| Inbouwhoogte/diepte (mm) | 123 |
| Dimbaar DSI | Nee |
| Plaatdikte min (mm) | 1 |
| Plaatdikte max (mm) | 25 |
| Beschermingsgraad (IP) | IP44 |
| Slagvastheid | IK07 |
| Beschermingsklasse volgens IEC 61140 | II |
| Materiaal behuizing | Aluminium |
| Oppervlaktebescherming | Onbehandeld |
| Kleur behuizing | Aluminium |
| Reflector | Hoogglans |
| Lichtverdeler | Reflector |
| Lichtverdeling | Symmetrisch |
| Stralingshoek | Breedstralend 41-80° |
| Lichtuittrede | Direct |
| Afdekking armatuur met thermisch isolatiemateriaal mogelijk | Nee |
| Geschikt voor beeldschermwerkplaats volgens EN 12464-1 | Nee |
| Verblindingsbegrenzing UGR langsrichting | 20 |
| Verblindingsbegrenzing UGR dwarsrichting | 20 |
| Voorschakelapparaat | LED regeling stroomgestuurd |
| Voorschakelapparaat inbegrepen | Ja |
| Dimbaar DALI | Ja |
| Noodstroomvoorziening geïntegreerd | Nee |
| Met bewegingssensor | Nee |
| Met lichtsensor | Nee |
| Soort bedrading | Eindig |
| Elektrische aansluiting met connectorsysteem | Nee |
| Dimbaar 1-10 V | Nee |
| Dimbaar faseafsnijding | Nee |
| Geschikt voor opname van lichttechnische toebehoren | Nee |
| Spanningstype | AC |
| Nom. spanning (V) | 220 tot 240 |
| Geleiderdoorsnede (mm ²) | 0.5 |
| Aansluitbare geleiderdoorsnede (mm ²) | 0.75 tot 1.5 |
| Aansluitwijze | Steekklem |
| Gloedraadtest volgens IEC 60695-2-11 | 650 °C - 30 s |
| Armatuur met begrensde oppervlaktetemperatuur "D-teken" volgens EN 60598-2-24 | Nee |
| Dimbaar 0-10 V | Nee |
| Dimbaar DMX | Nee |
| Dimbaar met potentiometer (geïntegreerd) | Nee |
| Dimbaar LineSwitch | Nee |
| Dimming fabrikantspecifiek | Nee |
| Dimbaar netspanningsmodulatie | Nee |
| Dimbaar faseaansnijding | Nee |
| Dimming programmeerbaar | Nee |

| | |
|---|-------------|
| Dimbaar RF | Nee |
| Dimbaar Sine Wave Reduction | Nee |
| Dimbaar Touch and Dim | Nee |
| Dimbaar Zigbee | Nee |
| <hr/> | |
| Dimbaar met push-button | Nee |
| Geschikt voor wandmontage | Nee |
| Verwisselbare voorschakelapparatuur | Ja |
| Flikkerende waarde Pst LM | 1 |
| Lichtkleur regelbaar | Nee |
| Lichtstroom regelbaar | Traploos |
| Stralingshoek regelbaar | Nee |
| Stroboscoopeffectwaarde SVM | 0.4 |
| Inbouwdiameter (N) (mm) | 205 |
| Inbouwdiameter (R) (mm) | 200 tot 215 |
| <hr/> | |
| Max. aantal armaturen per leidingbeveiligingsschakelaar B16 | 60 |
| Max. aantal armaturen per leidingbeveiligingsschakelaar C16 | 95 |
| Met IFTTT ondersteuning | Nee |
| Verblindingsbegrenzing (UGR) | 22 |
| Compatible met Apple HomeKit | Nee |
| Compatible met Google Assistant | Nee |
| Compatible met Amazon Alexa | Nee |
| Energie-efficiëntieklasse van de lichtbron volgens EU regelgeving 2019/2015 | E |
| Bediening via Bluetooth | Nee |
| Netto gewicht | 0.4 |
| <hr/> | |