

STD 84 4000LM 1500 DVB

Artikelnummer: 42348040160001 EAN-code: 8715182149165



Productinformatie



Huis

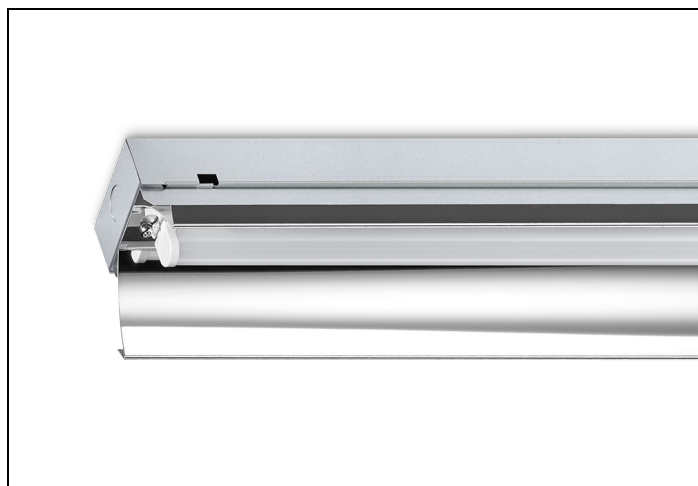
Verzinkt plaatstaal.

Reflector

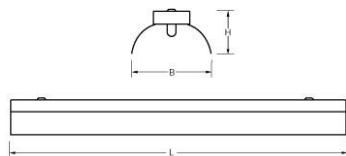
Hoogwaardig, **hoogglans** aluminium. Diepstralend.

Geschikt voor rijmontage en ophanging aan ketting. Voor rijmontage koppelstukken leverbaar.

Norton armaturen zijn verkrijgbaar via de elektrotechnische en verlichtingsgroothandel.



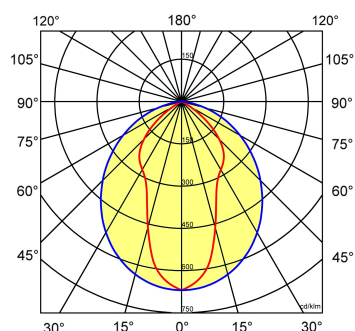
| L | B | H |
|------|-----|----|
| 1476 | 111 | 70 |



Toepassingsgebieden

- retail
- horeca
- entertainment
- woning(bouw)
- distributiecentra / warehousing
- industrie

Lichtdiagram



Technische specificaties

| | |
|---|------------------------|
| Artikelklasse | Plafond-/wandarmatuur |
| Serie | STD LED |
| Geschikt voor inbouwmontage | Nee |
| Geschikt voor opbouwmontage | Ja |
| Geschikt voor plafondmontage | Ja |
| Geschikt voor pendelophanging | Ja |
| Geschikt voor lichtlijnconfiguratie | Ja |
| Soort verlichtingsarmatuur | Overig |
| Lamptype | LED niet uitwisselbaar |
| Kleurtemperatuur (K) | 4000 tot 4000 |
| Met lichtbron | Ja |
| Aantal Norton Led Module(s) | 1 |
| Geschikt voor aantal lichtbronnen | 1 |
| Lamphouder | Overig |
| Nom. levensduur L80/B10 bij 25 °C (h) | 50000 |
| Max. systeemvermogen (W) | 37 |
| Effectieve lichtstroom volgens IEC 62722-2-1 (lm) | 4000 |
| Specifieke lichtstroom armatuur (lm/W) | 108 |
| Vermogensfactor | 0.99 |
| Lichtkleur | Wit |
| Kleurweergave-index | 80-89 |
| Kleur consistentie (McAdam ellips) | SDCM3 |
| CRI > | 80 |
| Geschikt voor wandmontage | Ja |
| Nom. omgevingstemperatuur volgens IEC62722-2-1 (°C) | 10 tot 35 |
| Lengte (mm) | 1476 |
| Breedte (mm) | 111 |
| Hoogte/diepte (mm) | 70 |
| Beschermingsgraad (IP) | IP20 |
| Beschermingsgraad (NEMA) | 1 |
| Slagvastheid | IK06 |
| Balvaste uitvoering | Nee |
| Beschermingsklasse volgens IEC 61140 | I |
| Materiaal behuizing | Staal |
| Kleur behuizing | Grijs |
| Raster geperforeerd | Nee |
| Met luchtsleuven | Nee |

| | |
|---|-----------------------------|
| Lichtverdeler | Reflector |
| Lichtverdeling | Symmetrisch |
| Stralingshoek | 21-40° - Mediumstralend |
| Lichtuittrede | Direct |
| Afdekking armatuur met thermisch isolatiemateriaal mogelijk | Nee |
| Geschikt voor beeldschermwerkplaats volgens EN 12464-1 | Nee |
| Voorschakelapparaat | LED regeling stroomgestuurd |
| Voorschakelapparaat inbegrepen | Ja |
| Geschikt voor noodverlichting | Ja |
| Noodstroomvoorziening geïntegreerd | Nee |
| Met bewegingssensor | Nee |
| Met lichtsensoren | Nee |
| Met daglichtregeling | Nee |
| Type doorvoerbedrading | 1-fase |
| Elektrische aansluiting met connectorsysteem | Nee |
| Soort bedrading | Incl. doorgangsbedrading |
| Dimbaar DALI | Nee |
| Dimbaar 1-10 V | Nee |
| Dimming fabrikantspecifiek | Nee |
| Niet dimbaar | Ja |
| Spanningstype | AC |
| Nom. spanning (V) | 198 tot 264 |
| Led nom. stroom bij constante stroom (mA) | 122 tot 295 |
| Aantal polen | 3 |
| Geleiderdoorsnede (mm ²) | 2.5 |
| Aansluitwijze | Steekklem |
| Gloeidraadtest volgens IEC 60695-2-11 | 650 °C - 30 s |
| Armatuur met begrensde oppervlaktetemperatuur "D-teken" volgens EN 60598-2-24 | Nee |
| Dimbaar 0-10 V | Nee |
| Dimbaar DMX | Nee |
| Dimbaar met potentiometer (geïntegreerd) | Nee |
| Dimbaar LineSwitch | Nee |
| Dimbaar netspanningsmodulatie | Nee |
| Dimbaar faseafsnijding | Nee |
| Dimbaar faseaansnijding | Nee |
| Dimming programmeerbaar | Nee |
| Dimbaar RF | Nee |
| Dimbaar Sine Wave Reduction | Nee |
| Dimbaar Touch and Dim | Nee |
| Dimbaar Zigbee | Nee |
| Dimbaar met push-button | Nee |
| Dimbaar DSI | Nee |
| Lichtkleur regelbaar | Nee |
| Lichtstroom regelbaar | Nee |
| Stralingshoek regelbaar | Nee |
| Bediening via Bluetooth | Nee |
| Compatible met Apple HomeKit | Nee |

| | |
|---|-------------|
| Compatible met Google Assistant | Nee |
| Compatible met Amazon Alexa | Nee |
| Met IFTTT ondersteuning | Nee |
| Geschikt voor wandmontage | Ja |
| Met aanwezigheidsmelder | Nee |
| Aansluitbare geleiderdoorsnede (mm ²) | 1.5 tot 2.5 |